

CSS 系列

实心电流开关

CSS 型电流开关是新型设备的理想选择，可大幅度降低成本。该款固态开关非常适合直接驱动装置、小型排气扇和其他固定荷载，这些开关具有精确的低固定设定点或可调节设定点，当达到设定的电流时开关将启动。可调节的 CSSGA2100NN 和 CSSGA2100R1 型开关配有 LED 显示，用于指示开关状态。（用户还可调节过载或欠载对应的设置点）。这些开关可通过载流导体（缆线或电缆）磁感应完成自行供电。CSS 系列实心电流开关的大口径设计非常方便穿过导线，同时还配置了安装架和安装工具，因此安装极为简便。CSSGA2100R1 型配有一个快速功率继电器，可用于远程电机启动。



CSS系列 (实心电流开关) 规格

型号	CSSGFN025NN	CSSGA2100NN	CSSGA2100R1
电流范围	0.25至200A	1.00至135A	1.00至135A
连续工作电流	200A, 600VAC	125A, 600AC	135 A, 600 VAC
开关设置点	固定式	可调节	可调节
输出继电器	无无		SPST, NO.10A @ 260 VAC, 5 A @ 30 VDC
启动线圈	无无		24 VAC/DC
开关LED显示	无有		有
继电器LED显示	无无		有
跳闸设置点	0.25 A	1.00至135 A	1.00至135 A
电流开关模式	欠电流感应	过/欠电流感应	过/欠电流感应
尺寸	65 × 47 × 25 mm	65 × 47 × 25 mm	65 × 65 × 40mm
开孔 (感应孔尺寸)	直径18mm		
传感器电源电压	从电源电缆感应		
状态输出	开关常开		
开关负载能力	1 A @ 30 VAC/DC (最大)		
隔离电压	600 VAC ms		
温度范围	-15至60°C		
频率范围	50/60 Hz		
湿度范围	0至95% (无结露)		
认证	符合CE、RoHS指令, c-UL收录: 3KGH, IND.Cont.EQ., E31719		

钳形电流开关

工作电流出现大幅度波动可能导致电机、皮带失效、打滑或机械故障，这可能给用户的生产过程造成危险。CSC 型的钳形设计是一种理想的解决方案，因为它能够轻松夹在现有的电缆或者导线上。这些开关都提供工业标准的 135A 或 200A 输出和极低的固定设定点或可调节设置点，当达到规定电流时开关动作。CSCGA2125NN和CSCGA2125R1 型号都配有用于显示开关状态的 LED。(可调节过载或欠载对应的设置点)。CSCG FN150R1 和 CSCGA2125R1 型配有快速功率继电器，可用于远程电机启动。



CSC系列 (钳形电流开关) 规格

型号	CSCGFN015NN CSCGFN150NN	CSCGA2125NN	CSCGFN150R1	CSCGA2125R1
电流范围	0.15至200A/ 1.5至200A	1.25至135A	1.5至200 A	1.25至135 A
连续工作电流	200A, 600V AC/ 200A, 600V AC	135A, 600VAC	200A, 600VAC	135A, 600VAC
开关设置点	固定	可调节	固定	可调节
输出继电器	无无		SPST.NO 10A @ 260 VAC, 5A @ 30 VDC	SPST.NO 10A @ 260 VAC, 5A @ 30 VDC
启动线圈	无无		24 V AC/DC	24 V AC/DC
开关LED显示	无有		无有	
继电器LED显示	无无		有有	
跳闸设置点	0.15 A/1.5 A	1.25至135 A	1.5 A	1.25至135 A
电流开关模式	欠电流感应	过/欠电流感应	欠电流感应	过/欠电流感应
尺寸	69 × 65 × 27mm	69 × 65 × 27mm	69 × 65 × 44mm	69 × 65 × 44mm
开孔尺寸	18 × 20 mm			
传感器电源电压	从电源电缆感应			
状态输出	开关常开			
开关荷载能力	1 A @ 30 VAC/DC (最大)			
隔离电压	600 VAC rms.			
温度范围	-15至60°C			
频率范围	50/60 Hz			
湿度范围	0至95% (无结露)			
认证	符合CE、RoHS指令, c-UL收录: 3KGH, IND. Cont. EQ: E317719			

应用

- 暖通空调
- 制冷
- 泵
- 小型工业电机
- 风扇
- 照明

CSS 系列

特点

- 实心设计
- 可调节开关设置点
- 开关 LED 显示
- 继电器 LED 显示
- 过 / 欠电流感应
- 快速功率继电器

CSC 系列

特点

- 钳形设计
- 可调节开关设置点
- 开关 LED 显示
- 继电器 LED 显示
- 过 / 欠电流感应
- 快速功率继电器

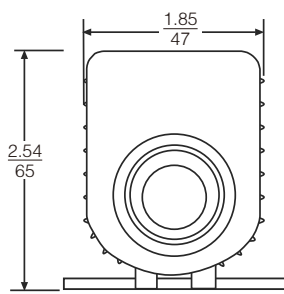
优点

- 低成本解决方案
- 自行供电
- 安装简便
- 继电器启动和停止电机
- 高精度固定设置点型号，在转换电流时可确定参数

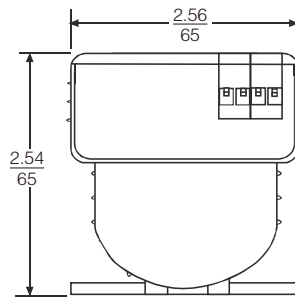
外形图

小心！触电危险！
在接线之前切断电源。接触带有危险电压的部件可能造成触电，并导致严重伤亡事故。

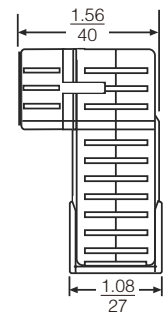
CSS系列 (实心电流开关)



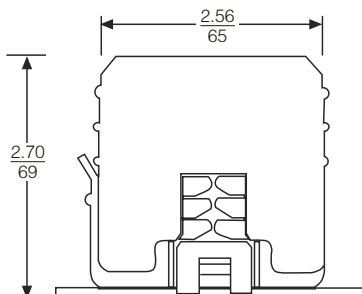
型号
CSSGFN025NN
CSSGA2100NN



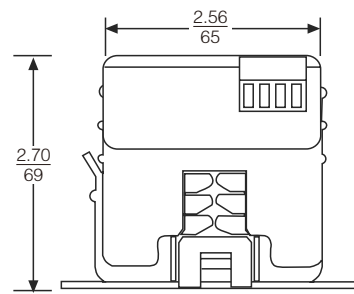
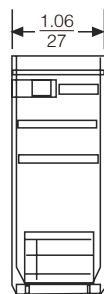
型号
CSSGA2100R1



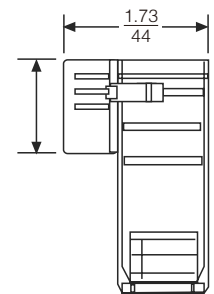
CSC系列 (钳形电流开关)



型号
CSCGFN015NN
CSCGFN150NN
CSCGA2125NN



型号
CSCGFN150R1
CSCGA2125R1



英寸
mm

订购信息

在表中的所有方框中填写对应的代码。

示例：部件编号CSSGAN015NN 是一个CSSG型号，参数范围可调节，无LED，设置点为0.15 A，无选配项

型号	范围	LED	低设置点	选项
CSS (实心电流开关) = CSSG CSS (钳形电流开关) = CSCG	A = 可调节 F = 固定	N = 无 2 = LED	015 = 0.15 A 025 = 0.25 A 100 = 1.00 A 125 = 1.25 A 150 = 1.50 A	R1 = 继电器 NN = 无选配项

对于未显示的型号，请联系工厂。

虽然我们可通过专人或者资料针对所有Setra产品提供应用帮助，但客户应自行确定产品是否适用。